

**BROKK**

**800**

NEW 2011!

Standard



## Rendez-vous avec un Géant

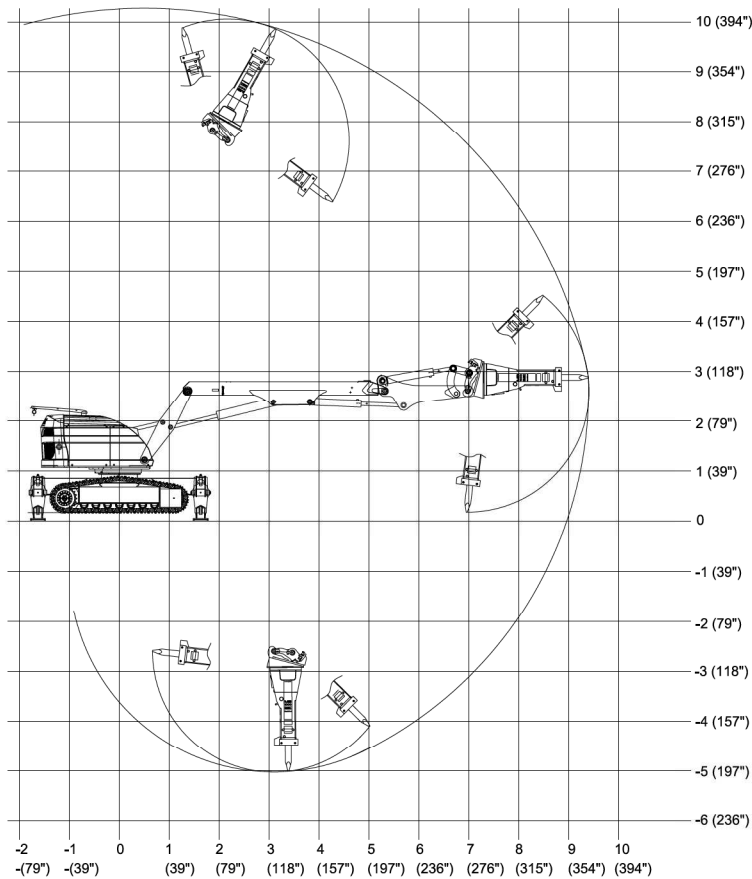
**AVEC LE MODÈLE 800**, BROKK ouvre une brèche pour de nouvelles applications dans le monde des travaux souterrains. Considérablement plus large que les autres machines de la gamme BROKK, il est extrêmement stable et parfaitement adapté aux travaux de démolition lourds. Le BROKK 800 pèse 11.050 Kg sans outils et a une portée de 9,4 mètres. Sa puissance est également impressionnante. Equipé du marteau

MB1000, le BROKK 800 offre deux fois de plus de puissance que le BROKK 400. Bien sûr, ce « monstre » offre le même confort au travail pour l'opérateur, que les autres machines BROKK : une grande précision tout en restant à l'abri des rayonnements du travail à chaud, des vibrations et des projections.

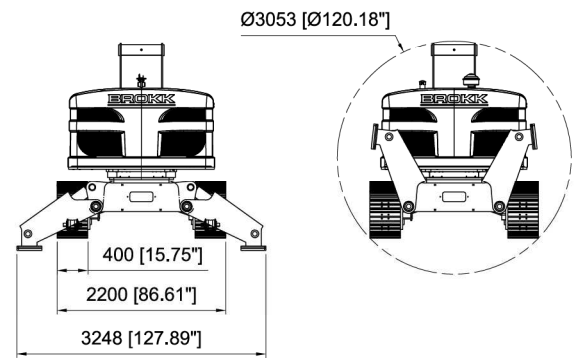
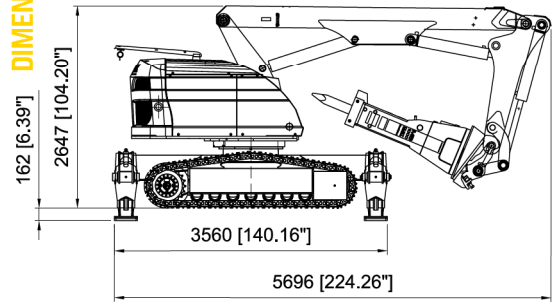
### **APPLICATION**

Un géant polyvalent, pour les travaux de démolition et d'entretien dans le domaine de la sidérurgie.

## PORTEE



## DIMENSIONS



## CARACTERISTIQUES TECHNIQUES

Marteau hydraulique représenté dans les illustrations MB1000  
 BROKK AB fournit sur demande les diagrammes de charge et de stabilité

### Performances

Vitesse de rotation 28 sec/360°  
 Vitesse maxi de transport 2,1 km/h ; 0,6 m/s  
 Pente maxi max 30°

### Système hydraulique

Volume du système hydraulique 165 l  
 Type de la pompe Pompe à piston à débit et pression variable  
 Pression du système aux vérins et aux moteurs maxi 20 Mpa  
 Pression du système augmenté vers l'outil maxi 25 Mpa  
 Débit maxi Diesel 50Hz el.motor : 140l/min  
 60Hz el.motor : 168 l/min

### Moteur électrique\*

Type ABB  
 Puissance 45 kW

### Performance du diesel\*

Type Moteur à 4 temps et 4 cylindres refroidis par eau  
 Puissance à 2600 tr/min (SAE J1995) 72.8 kW  
 Capacité du réservoir de carburant 70 l  
 Volume d'huile moteur avec ou sans remplacement du filtre 13,2 l  
 Volume du liquide de refroidissement 9 l  
 Point de congélation -40°C

### Système de commande

Dispositif de commande Coffret de commande portable  
 Transmission des signaux Numérique  
 Transmission Câble/Radio

### Poids

Poids de l'engin de base sans outils 11.050 kg

\*Option : moteur diesel

## OUTILS

